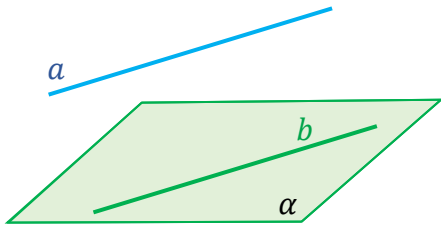


Третье правило построения сечений



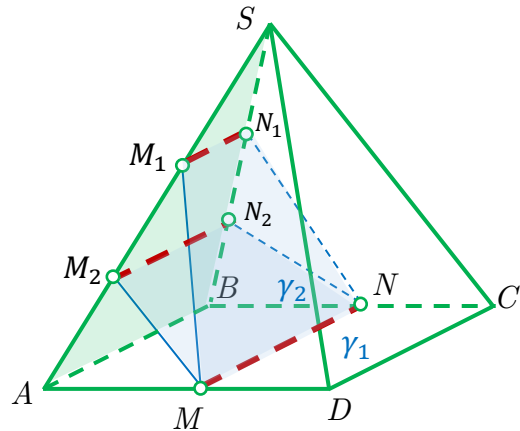
Если плоскость сечения проходит через прямую, параллельную какой-то плоскости, то секущая плоскость пересечёт данную плоскость по параллельной прямой

Теоретическая справка



Опр: Прямая и плоскость называются параллельными, если они не имеют общих точек.

Критерий: Если прямая, не лежащая в данной плоскости параллельна какой-либо прямой лежащей в этой плоскости, то прямая параллельна плоскости



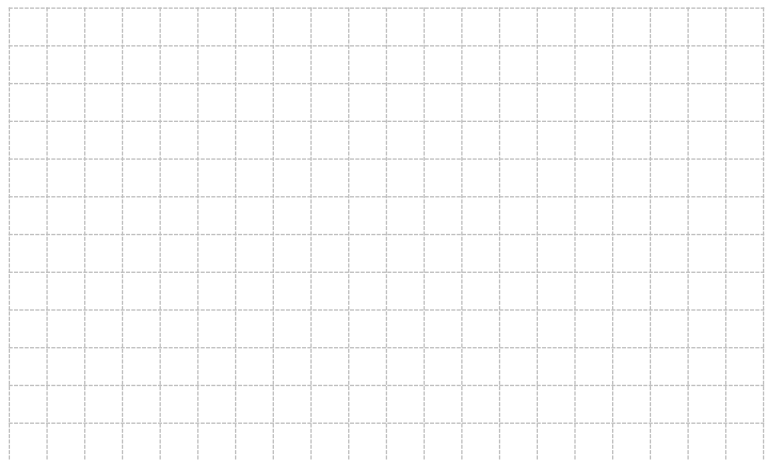
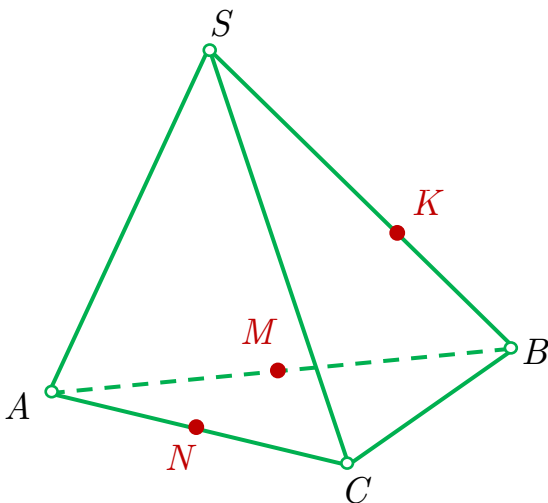
Так как $MN \parallel (ABS)$ и $\gamma_1 \cap (ABS) = M_1N_1$, то $MN \parallel M_1N_1$

Так как $MN \parallel (M_1N_1)$ и $\gamma_2 \cap (ABS) = M_2N$, то $MN \parallel M_2N$

Данное правило применяется в _____

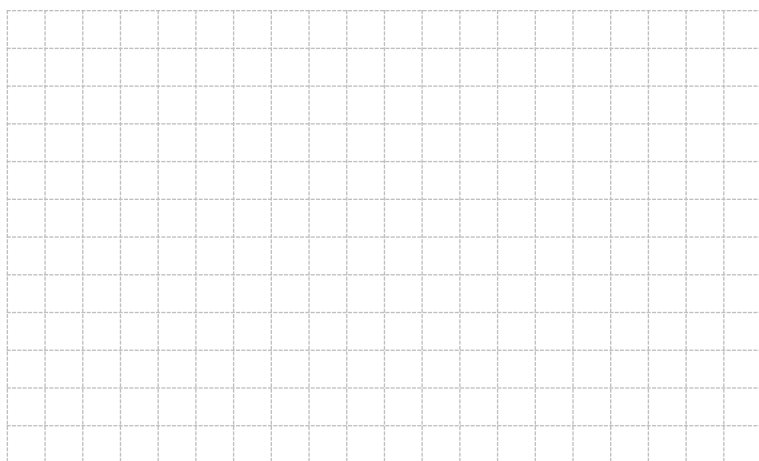
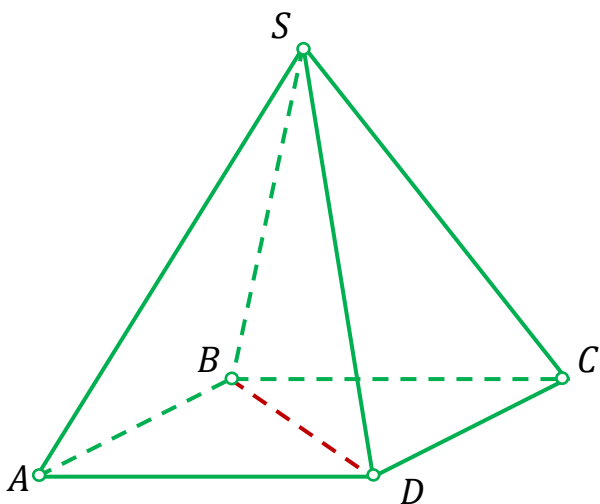
Задача №1

Постройте сечение тетраэдра $SABC$ плоскостью, проходящей через точки M, N, K , где точки M и N – середины рёбер AB и AC соответственно.



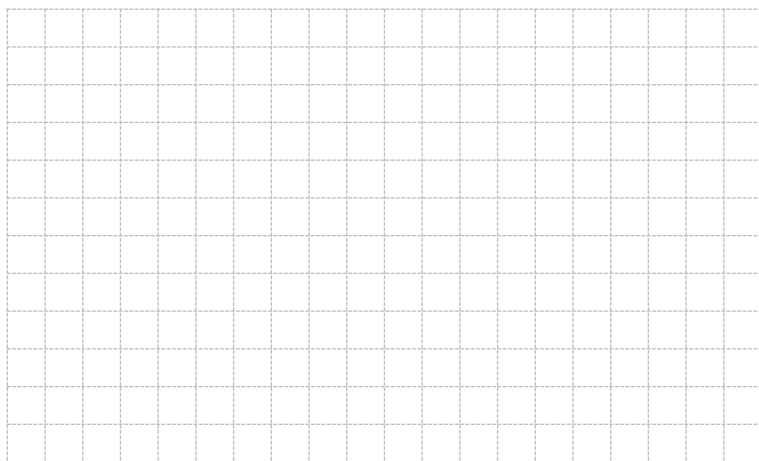
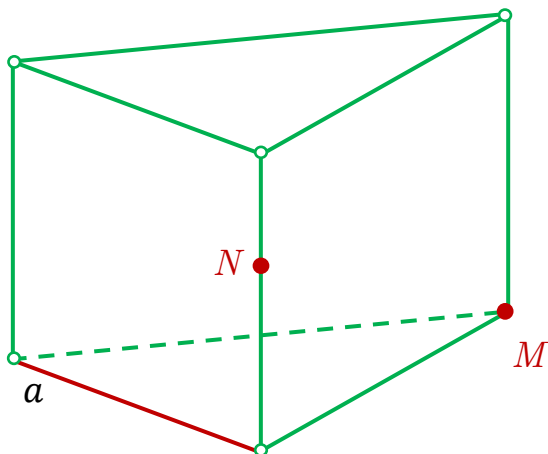
Задача №2

Постройте сечение правильной четырёхугольной пирамиды $SABCD$ плоскостью, проходящей через диагональ BD и параллельно ребру SA



Задача №3

Постройте сечение правильной треугольной призмы, проходящее через точки M , N и параллельно прямой a



Задача №4

Постройте сечение плоскостью, проходящей через точку N параллельно плоскости α

